

Orari

Ma, Me, Ve: 11:00 – 18:00
Gio: 11:00 – 20:00
Sa, Do, festivi: 10:00 – 18:00
Lunedì chiuso

Prenotazione Gruppi e Scuole

+41 (0)58 866 4230
lac.edu@lugano.ch

Informazioni

info@masilugano.ch
+41 (0)58 866 4240
www.masilugano.ch

Opening hours

Tue, Wed, Fri: 11:00 – 18:00
Thu: 11:00 – 20:00
Sa, Su, public holidays: 10:00 – 18:00
Monday closed

Booking for Schools and Groups

+41 (0)58 866 4230
lac.edu@lugano.ch

Info

info@masilugano.ch
+41 (0)58 866 4240
www.masilugano.ch

Öffnungszeiten

Di, Mi, Fr: 11 – 18 Uhr
Do: 11 – 20 Uhr
Sa, So, Feiertage: 10 – 18 Uhr
Montag geschlossen

Voranmeldung für Gruppen und Schulen

+41 (0)58 866 4230
lac.edu@lugano.ch

Informationen

info@masilugano.ch
+41 (0)58 866 4240
www.masilugano.ch

Horaires

Mar, Mer, Ven: 11h00 – 18h00
Jeu: 11h00 – 20h00
Sam, Dim, jours fériés: 10h00 – 18h00
Lundi fermé

Réservations groupes et écoles

+41 (0)58 866 4230
lac.edu@lugano.ch

Informations

info@masilugano.ch
+41 (0)58 866 4240
www.masilugano.ch

1. MASI / LAC

Piazza Bernardino Luini 6
6900 Lugano

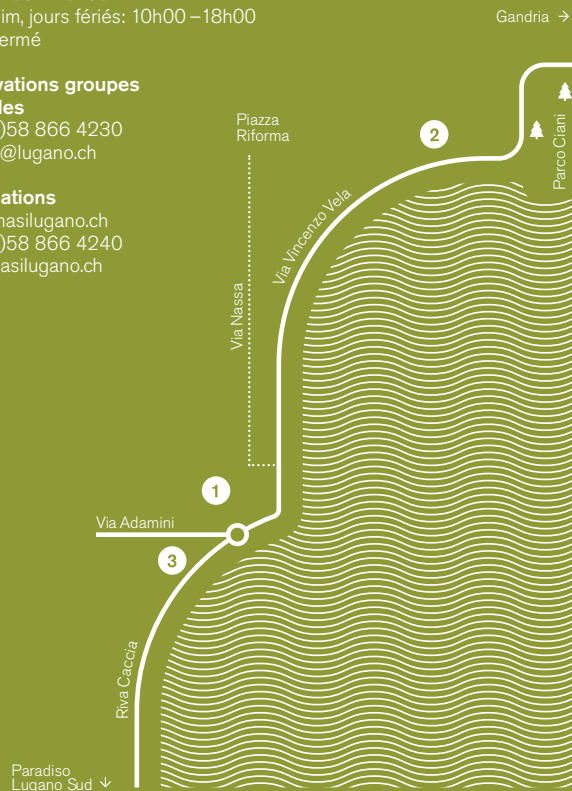
2. MASI / Palazzo Reali

Via Canova 10
6900 Lugano

3. Collezione

Giancarlo e Danna Olgiate

Riva Caccia 1
6900 Lugano
+41 (0)91 921 46 32
info@collezioneolgiati.ch
www.collezioneolgiati.ch



MASILugano

MASILugano

Senti- mento e Osserva- zione

Arte in Ticino 1850 – 1950
Le collezioni del MASI

dal
09.05.2021
masilugano.ch

Partner scientifico



Enti fondatori



Partner istituzionale



Partner principale

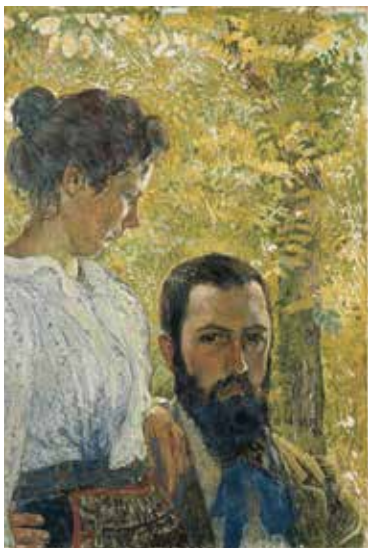


Sentimento e osservazione

Arte in Ticino 1850-1950

Le collezioni del MASI

La presentazione delle collezioni del MASI, arricchita da alcune importanti opere in prestito, offre una visione di come l'arte in Ticino – a partire dalla fondazione dello Stato federale svizzero nel 1848 fino alla fine della seconda guerra mondiale – si sia dinamicamente evoluta nel suo contesto culturale specifico, e quali siano state le influenze provenienti dal Sud e dal Nord affermatesi nella regione. Il percorso espositivo ne segue alcune tappe fondamentali attraverso le opere dei loro maggiori rappresentanti: dalla pittura tardo-Romantica al Realismo; dall'Impressionismo, attraversando il Simbolismo, i vari Espressionismi, ai Realismi degli anni venti fino alle prime fioriture del Surrealismo.



1.



2.



3.

← In copertina

Marianne von Werefkin
Il Ticino, 1927
Olio e tempera su cartone
44,3 x 58 cm

Museo d'arte della Svizzera italiana, Lugano
Collezione Cantone Ticino

1. Cuno Amiet
Autoritratto con la moglie, 1899
Tempera su tela
76 x 52 cm
Museo d'arte della Svizzera italiana, Lugano
Collezione Città di Lugano

2. Giovanni Giacometti
Sera sull'Alpe, 1906
Olio su tela
115 x 160 cm
Museo d'arte della Svizzera italiana, Lugano
Deposito della Confederazione Svizzera,
Ufficio federale della cultura, Berna

3. Paul Camenisch
Autoritratto, 1926
Olio su tela
115 x 80,5 cm
Museo d'arte della Svizzera italiana, Lugano
Collezione Cantone Ticino

Stimmung und Beobachtung

Kunst im Tessin 1850-1950

Die Sammlungen des MASI

Die mit etlichen hochkarätigen Leihgaben angereicherte Sammlungspräsentation soll ein Bild davon vermitteln, wie sich die Kunst im Tessin ab den Jahren nach der Gründung des schweizerischen Bundesstaats bis zum Ende des 2. Weltkriegs in ihrem einzigartigen kulturellen Spannungsfeld dynamisch bewegt und entwickelt und welche Einflüsse aus Süden und aus Norden sich hier geltend machen. Die Ausstellung folgt dabei den historischen Spuren über Spätromantik, Realismus, Impressionismus, hin zu Symbolismus, Expressionismus, Realismus der Zwanziger Jahre, bis zu den ersten Blüten des Surrealismus.

Sentiment and Observation

Art in Ticino 1850-1950

The MASI Collections

The presentation of the collection, enriched by a number of prestigious loans, intends to convey a picture of how art in Ticino moved and developed dynamically in its unique cultural field of tension from the years after the founding of the Swiss federal state until the end of the Second World War, and which influences from the south and the north asserted themselves here. The exhibition follows the historical traces of late Romanticism, Realism, Impressionism, to Symbolism, the various Expressionisms, the Realisms of the years 1920s, right up to the first blossoms of Surrealism.

Sentiment et observation

L'art au Tessin 1850-1950

Les collections du MASI

La présentation des collections du MASI, enrichie d'un nombre de prêts importants, offre une vision de l'évolution dynamique de l'art au Tessin dans son contexte culturel spécifique, depuis la fondation de l'État fédéral suisse en 1848 jusqu'à la fin de la Seconde Guerre mondiale, et témoigne des diverses influences en provenance du Sud et du Nord qui se sont affirmées dans la région. Le parcours expositif en suit les étapes fondamentales à travers les œuvres de ses principaux représentants : du romantisme tardif au réalisme ; de l'impressionnisme, en passant par le symbolisme, l'expressionnisme, les différents réalismes des années 1920, jusqu'à l'éclosion du surréalisme.

Paesaggio e storia
Landschaft und Geschichte
Landscape and History
Paysage et histoire

- Alexandre Calame
- Gustave Eugène Castan
- Luigi Chialiva
- Adolf Stäbli
- Robert Zünd

Il paesaggio come simbolo
Landschaft als Symbol
Landscape as a Symbol
Le paysage comme symbole

- Luigi Chialiva
- Emilio Longoni
- Gaetano Prevati
- Luigi Rossi

Osservazione della vita quotidiana
Beobachtung des Alltags
Observation of Everyday Life
Observation de la vie quotidienne

- Pietro Anastasio
- Albert Anker
- Costante Borsari
- Carlo Carrà
- Adolf Dietrich
- Leonor Fini
- Achille Funi
- Karl Hofer
- Moise Kisling
- Luigi Monteverde
- Anita Réé
- Alberto Salvioni
- Richard Seewald
- Mario Sironi
- Henri Rousseau
- Niklaus Stoeklin
- Félix Vallotton

Sentimento e atmosfera
Stimmung und Atmosphäre
Sentiment and Atmosphere
Sentiment et atmosphère

- Cuno Amiet
- Umberto Boccioni
- Eugène Boudin
- Leonardo Dudreville
- Filippo Franzoni
- Augusto Giacometti
- Giovanni Giacometti
- Ferdinand Hodler
- Claude Monet
- Cherubino Patà
- Camille Pissarro

Sguardi moderni
Der moderne Blick
The Modern Gaze
La vision moderne

- Paul Camenisch
- Conrad Felixmüller
- Albert Müller
- Hans Richter
- Christian Rohlfis
- Hermann Scherer
- Wilhelm Schmid
- Richard Seewald
- Marianne von Werefkin